

ОПИСАНИЕ МЕСТОПОЛОЖЕНИЯ ГРАНИЦ

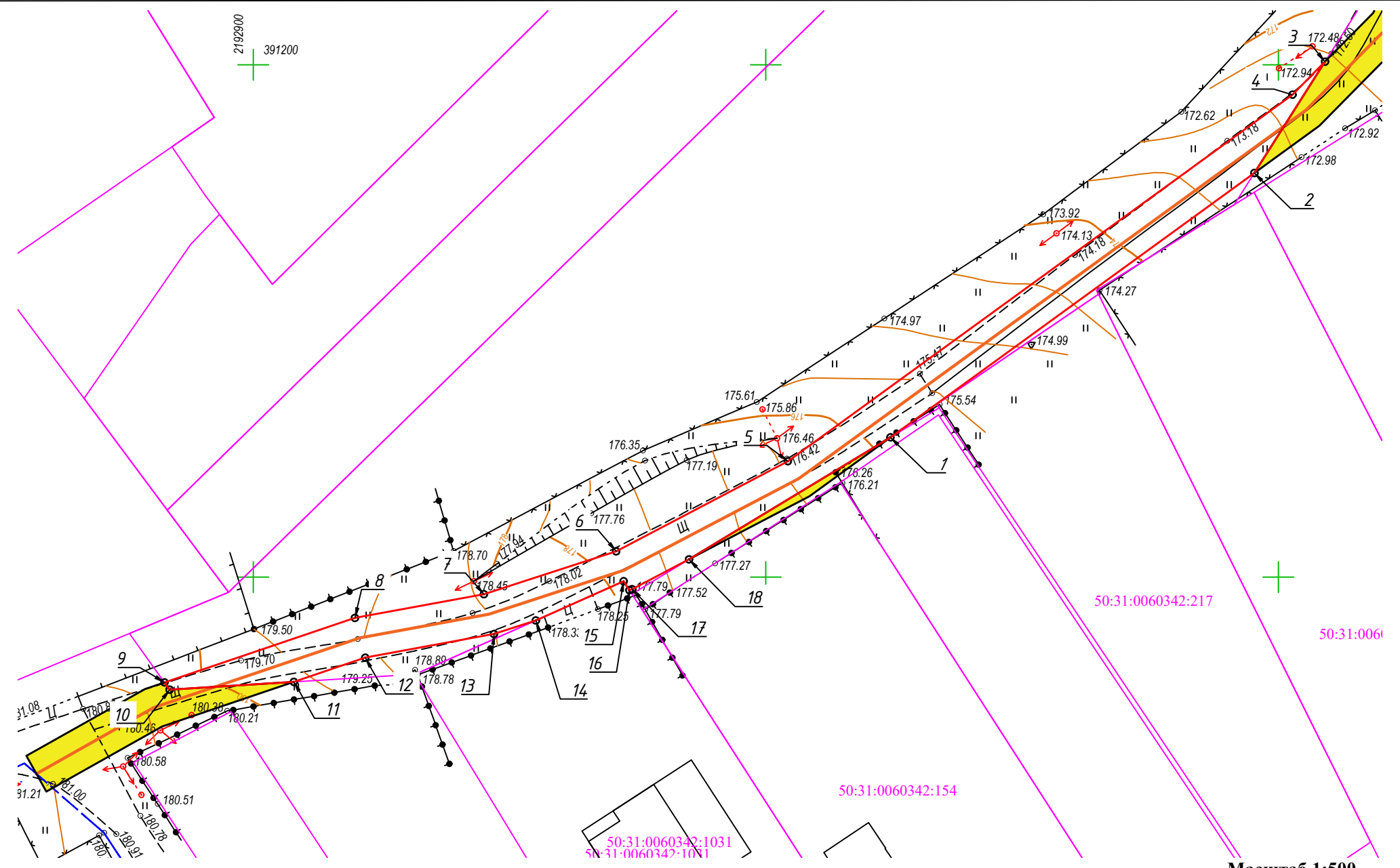
Публичный сервитут с целью размещения линейного объекта "Распределительный газопровод среднего давления по адресу: Московская обл, г. Чехов, д. Пронино".

Срок сервитута — 10 лет

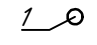
(наименование объекта местоположение границ, которого описано (далее – объект)

Раздел 1		
Сведения об объекте		
№ п/п	Характеристики объекта	Описание характеристик
1	2	3
1.	Местоположение объекта	<i>Московская область, г.о. Чехов, д. Пронино.</i>
2.	Площадь объекта +/- величина погрешности определения площади (Р +/- Дельта	<i>462,9 +/- 5 м²</i>
3.	Иные характеристики объекта	<i>Вид зоны: Публичный сервитут Номер зоны: 1 Содержание ограничений: Публичный сервитут с целью размещения линейного объекта "Распределительный газопровод среднего давления по адресу: Московская область, г.о. Чехов, д. Пронино ". Срок сервитута — 10 лет</i>

Раздел 4
План границ объекта



Используемые условные знаки и обозначения:

- Зона с ОУ 1 - Обозначение зоны с особыми условиями использования территории-публичного сервитута в пользу Акционерного общества "Мособлгаз"
- - Границы публичного сервитута
-  - Обозначение характерной точки границ публичного сервитута
- - Граница кадастрового квартала
- 50:31:0000000 - Номер кадастрового квартала
- 50:31:0000000:63354 - Кадастровый номер земельного участка
- - Границы земельных участков, сведения о которых содержатся в Едином государственном реестре недвижимости (ЕГН)

Масштаб 1:500

Подпись



Дата " 18 " сентября 2023 г.

Место для оттиска печати (при наличии) лица, составляющего описание местоположения границ объекта

Прохождение границы		Описание прохождения границы
от точки	до точки	
1	2	3
1	2	-
2	3	-
3	4	-
4	5	-
5	6	-
6	7	-
7	8	-
8	9	-
9	10	-
10	11	-
11	12	-
12	13	
13	14	
14	15	
15	16	
16	17	
17	18	
18	1	